

Настройки роутеров ZyXel P330 для доступа в интернет



1. Подключить устройство к сетевой карте компьютера посредством кабеля.
Подключить в порт, обозначенный цифрой 1.



2. Подключить сетевой кабель от нашего оборудования в порт на роутере "WAN"

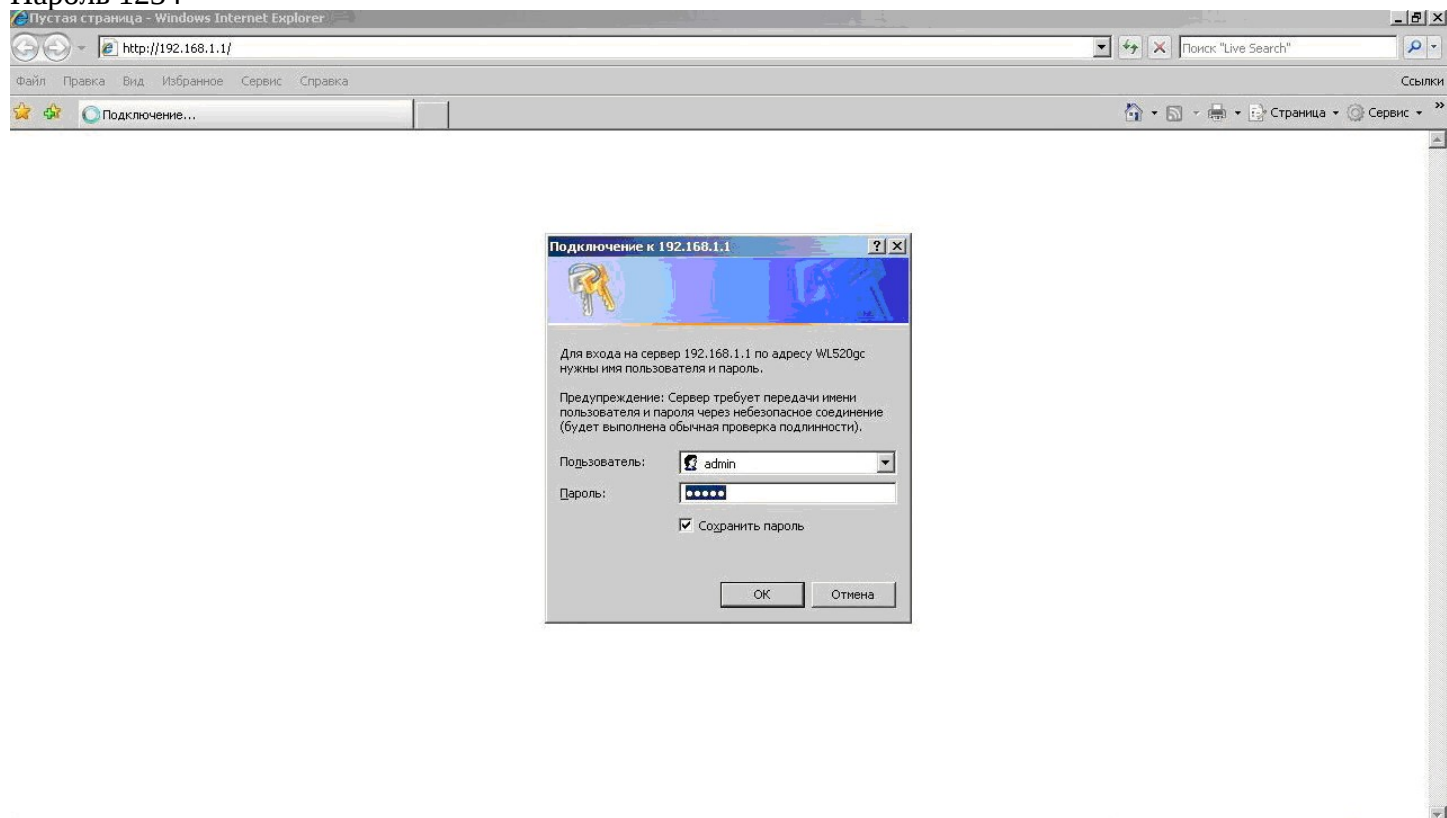


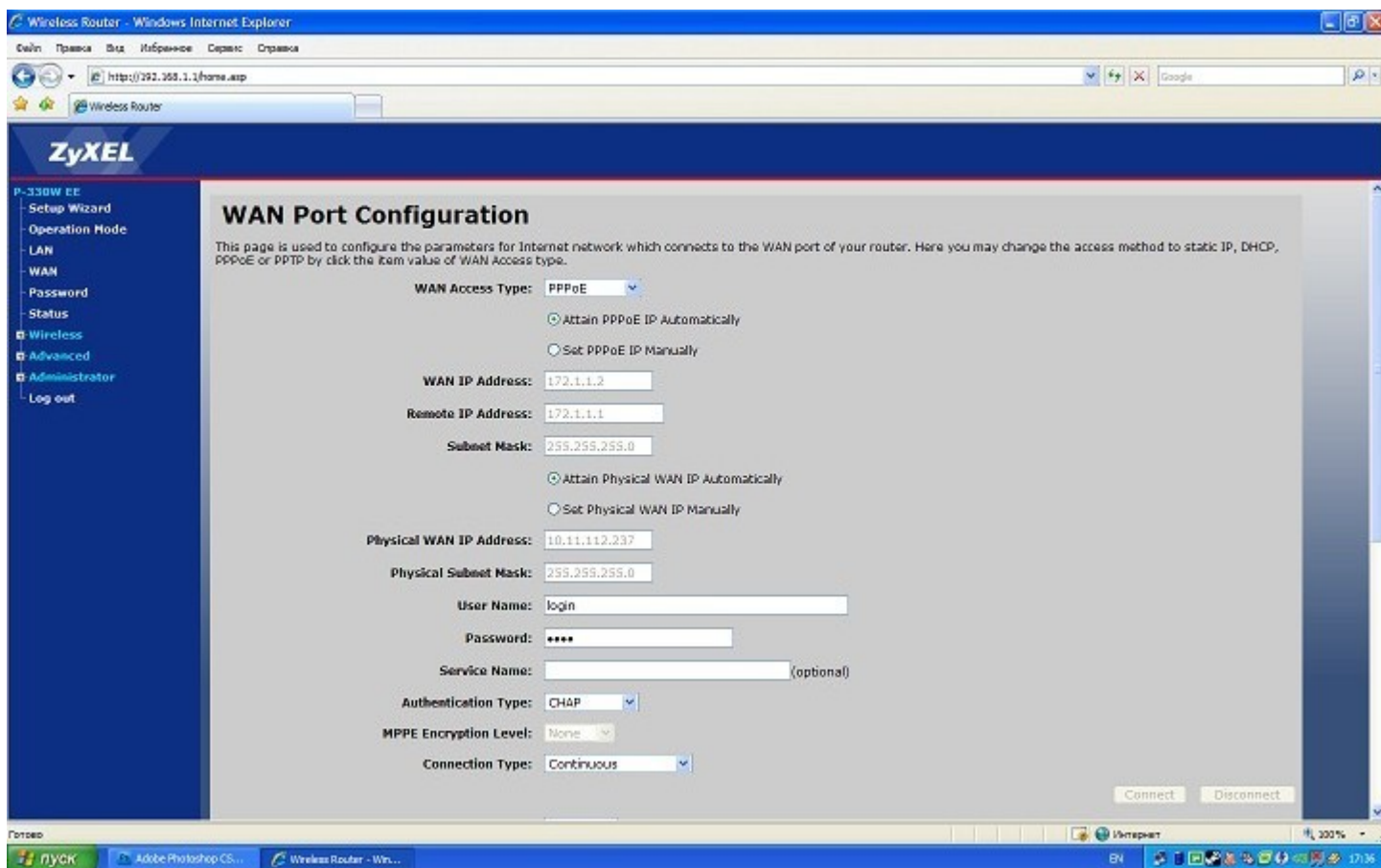
3. Включить блок питания устройства к электрической сети (~220 Вольт).
4. Включить компьютер.
5. После загрузки компьютера запустить Internet Explorer

6. В адресной строке Internet Explorer набрать адрес http://192.168.1.1

Пользователь: admin

Пароль 1234





7. Переходим в меню **WAN**, настройки изображены на скриншоте.

Выбираем: WAN Access Type: **PPPOE**

* **Attain PPPOE IP Automatically**

* **Attain Physical WAN IP Automatically**

Вводим в поле **User Name** ваше имя пользователя согласно договору, в поле **Password** - ваш пароль.

Autenfication Type - выбираем **CHAP**

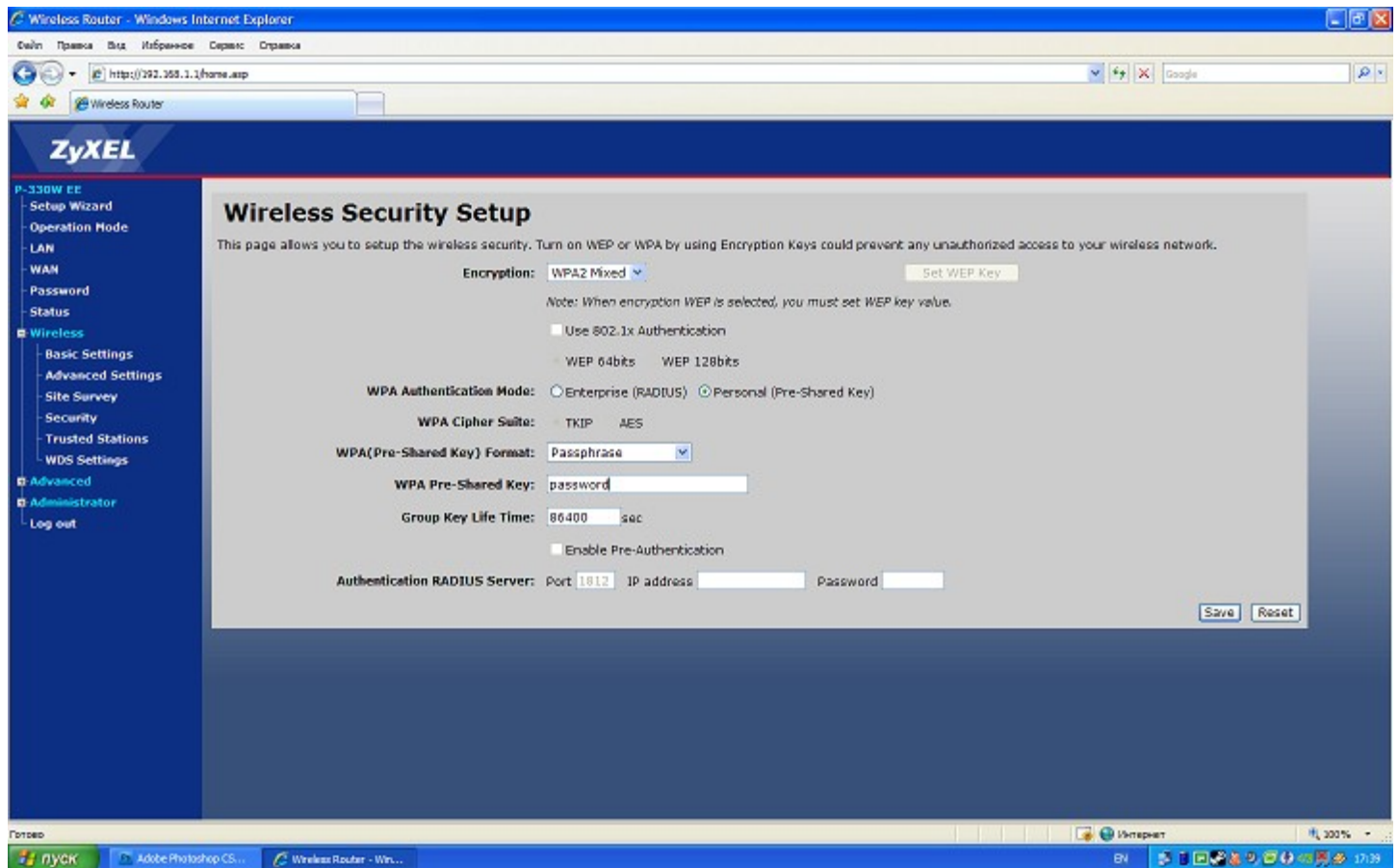
Connection Type -выбираем **Continuous**

Чуть ниже значение MTU – **1360**.

Остальные параметры оставьте по умолчанию. Нажмите кнопку **Save** (Сохранить) для сохранения настроек.

Если вы все сделали верно - интернет должен заработать. Но настройка роутера еще не закончена, необходимо настроить беспроводную сеть и зашифровать ее. Даже если вы не пользуетесь интернетом через беспроводную сеть - шифрование все равно необходимо настроить.

8. Заходим на роутер в меню **Wireless** и раздел **Security**



Выбираем Encryption: **WPA2**

Выбираем WPA(Pre-Shared-Key) Format: **Passphrase**

В поле **WPA Pre-Shared Key** вводим пароль, который вы будете использовать для WI-FI подключений – значение должно быть 10тизначным.

9. Сохраняем настройки кнопкой **Save**

На этом настройку роутера можно считать законченной. В беспроводных сетях должна появиться сеть Zyxel.